



MX315W

Etusi



31,1 tuuman värinäyttö tekee vaikutuksen 4K:n resoluutiolla (4 096 x 2 160 pikseliä), joka varmistaa entistä tarkemmat yksityiskohdat. MX315W loistaa myös puhtailla väreillään ja valoisuudellaan DUE (Digital Uniformity Equalizer) -toiminnon ansiosta. Sen avulla MX315W toistaa radiologisten kuvien vivahteet ja harmaasävyt koko näytössä. DICOM-näyttökäyrä on määritetty valmiiksi tuotannon aikana. Se varmistaa harmaasävyjen virheettömän toiston. MX315W-näytössä on anturit ympäröivää valoa ja kalibrointia varten. Kokonsa ja kuvanlaatunsa vuoksi MX315W sopii erityisen hyvin eri alueiden kuvantamista koskevaan diagnosointiin ja 3D-mallien katseluun.

- ✓ 4K-värinäyttö, jonka kirkkaus on yhdenmukainen ja tasainen
- ✓ harmaasävyt ja DICOM-sävykäyrä
- ✓ Integroitu anturi valkoisen tason ja sävyarvon automaattista ja tarkkaa kalibrointia varten
- ✓ automaattinen luminanssin jakautumisen hallinta (DUE, Digital Uniformity Equalizer)
- ✓ asetusten määrittäminen hyväksyntää ja yhdenmukaisuustestausta varten standardien DIN 6868-157 ja QS-RL mukaisesti
- ✓ läsnäoloanturin ansiosta näyttö on heti valmiina käyttöön, kun käyttäjä tulee sen eteen
- ✓ ergonominen, miellyttävä muotoilu
- ✓ kompaktit mitat, kapeat etureunat ja integroitu virtalähde.

Ominaisuudet

Erinomainen kuvanlaatu ja terävät yksityiskohdat



Suuren 8 megapikselin (väri) resoluution ansiosta näytössä on korkea kontrastisuhte 1300:1 ja tasainen jopa 450 cd/m²:n kirkkaus, joten kuvanlaatu on erinomainen.

Tarkimpienkin yksityiskohtien väliset erot tulevat näkyviin katselukulmasta riippumatta. Tämä on suuri etu, jos näyttöä katselee useita lääkäreitä.

Täydellisesti muotoiltu diagnostiseen käyttöön

Kapeat, mustat etureunat tekevät laitteesta ihanteellisen hämääriin olosuhteisiin. Niiden ansiosta näyttöön on helppo keskittää katse. Näytön sivulla oleva valkoinen reuna puolestaan antaa raikkaan ja siistin vaikutelman.



Tasaisen varma kuvanlaatu

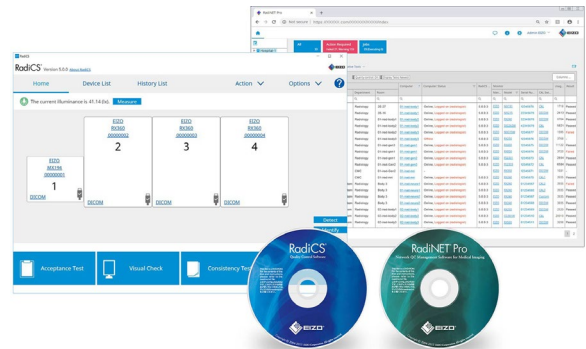
Valinnainen, kuvanlaadun varmistukseen tarkoitettu EIZO RadiCS -ohjelmisto mahdollistaa näyttöjen laajan kunnossapidon ja testauksen. Siihen sisältyy kalibrointi, hyväksyntä ja tasalaatuisuuden testaus sekä kaikkien alueiden arkistointi. Jos työskentelet useilla asemilla, suosituksena on RadiNET Pro. Sen avulla voidaan ohjata keskitetysti kaikkien näyttöjen kalibrointia, myös historiatietojen osalta. Tämä säästää huomattavasti aikaa ja varmistaa tasaisen hyvän kuvanlaadun koko toimintakentällä. RadiCS LE:n perusversio sisältyy jo RadiForce GX-, RX- ja MX/MS-malleihin.

[Lue lisää RadiCS-sovellusluokista](#)

[Lue lisää RadiCS LE -ohjelmistosta \(sisältyy toimitukseen\)](#)

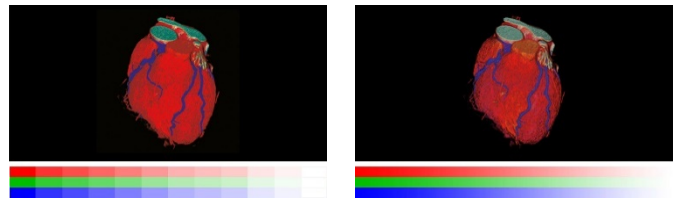
[Lue lisää RadiCS-ohjelmistosta \(saatavilla lisävarusteena\)](#)

[Lue lisää RadiNet Pro -ohjelmistosta \(saatavilla lisävarusteena\)](#)



Miljardi värisävyä 13-bittisen LUT:n ansiosta

Värintoistoa ohjataan 13-bittisen hakutaulukon (LUT) avulla, josta 10 bittiä on käytettävissä DisplayPort-liitännässä. Näin tuotetaan resoluutio, jossa on jopa miljardi eri värisävyä. Diagnostiikassa vaadittavat värintoisto-ominaisuudet ja terävät rakenteet voidaan siis yksilöidä täsmällisesti.

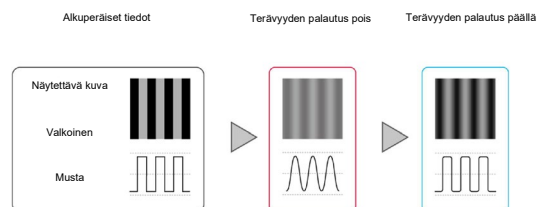


Ilman 13-bittistä LUT:tä

13-Bittisen LUT:n kanssa

Epätarkkuuden vähennys

Korkean kirkkaustason nestekidenäytöissä on ylikehystyksen vuoksi usein epätarkempi kuvien hahmonnus kuin mikä olisi mahdollista saadun valotuksen yhteydessä. Tämän vuoksi EIZO tarjoaa näyttölaitteisiin sisällytettyä epätarkkuuden vähennystä. Toiminto noutaa näytön reunoille kadonneet yksityiskohdat, jolloin kuva näkyy mahdollisimman terävänä.



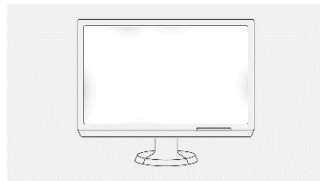
Ominaisuudet

Tasainen kuvanlaatu integroidun etuanturin ansiosta

Valkoisen tason ja sävyarvon ominaisuuskäyrän tarkka kalibrointi tuotetaan integroidun etuanturin (IFS) avulla. Se mittaa kirkkautta ja harmaasävyjä sekä kalibroi näytön automaattisesti DICOM-standardin mukaisesti. Anturi toimii automaattisesti rajoittamatta näytön näkyvyyskenttää. Voit säästää kustannuksia, aikaa ja huoltoresursseja sekä hyödyntää tasaisen laadukasta kuvaa.



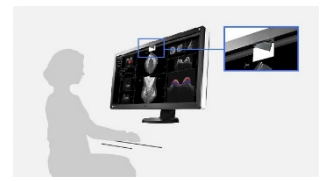
Ilman DUE:tä



DUE:n kanssa



Ilman IFS:ää

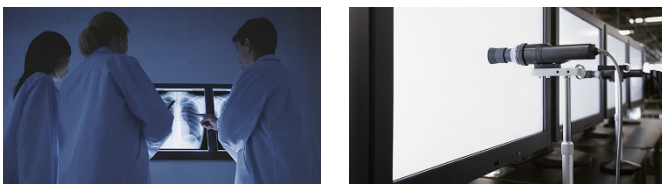


IFS:n kanssa

Varma kuvanlaatu AAPM/Euref/DIN-vaatimustenmukaisuuden ansiosta

Näytön ominaisuudet, erityisesti kirkkaus ja kontrasti, soveltuvat standardin DIN 6868-157 mukaisten kuvanhahmonusjärjestelmien luontiin. DICOM® GSDF -ominaisuus on määritetty tarkasti jo tehtaalla. Tällöin harmaasävyt ovat yhdenmukaiset, mikä on diagnostiikassa elintärkeää.

RadiCS-sovellusluokkien I–VIII yleiskuvaus



Pitkät käyttöajat automaattisen sammutuksen ansiosta

Näytössä on automaattinen taustavalon sammutustoiminto (taustavalon säästäjä). Tämä pidentää käyttöaikaa. LEDit sammuvat näytönsäästäjän tavoin, kun näyttöä ei käytetä.

Taustavalon säästäjä kuuluu RadiCS-ohjelmistoon.

Ongelmattomat usean näytön ratkaisut

Signaalitulon ja -lähden ansiosta voit linkittää useita RadiForce-näyttöjä toisiinsa DisplayPort-liittymän kautta. Tällöin voit muodostaa usean näytön ratkaisuja vaivattomasti ilman työlästä ja hankalaa kaapelointia.



Liitännät kahdelle tietokoneelle

DisplayPort- ja DVI-D-tulot mahdollistavat kahden kuvasignaalin liittämisen. Tämän vuoksi voit liittää kaksi tietokonetta samanaikaisesti. Voit siirtyä niiden välillä automaattisesti tai halutessasi myös manuaalisesti.



Kahden näytön ratkaisu yhdellä näytöllä

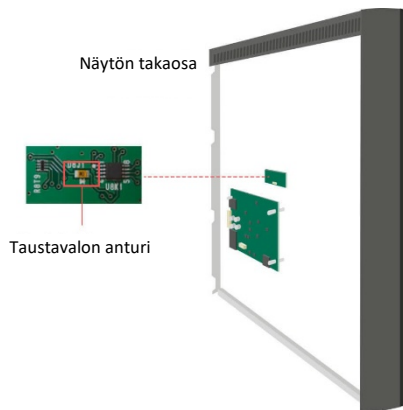
Picture-by-Picture-toiminnon ansiosta voidaan näyttää kaksi erillistä tulosignaalia kahdesta näytöstä samanaikaisesti yhdessä näytössä. Laajakuvanäyttö ilman häiritseviä reunoja sallii helpon ja joustavan käytön.



Ominaisuudet

Tasainen kirkkaus käytön aikana

Taustavalon anturi mittaa näytön luminanssia jatkuvasti. Etu: Määritetyt ja kalibroidut arvot toistetaan tarkalleen vain sekunteja näytön käynnistyksen jälkeen, ja ne pysyvät samoina koko käytön ajan. Anturi on integroitu näyttöön näkymättömästi.



Silmille hellävarainen valo

EIZO tarjoaa täysin uutta, helppokäyttöistä mukavuusvaloa radiologeille, jotka työskentelevät pimeissä diagnoosihuoneissa. Näytön pehmeä taustavalo vähentää silmien rasitusta, jota ilmenee yleisesti vaihdeltaessa vähän väliä kirkkaiden näyttöjen ja hämärässä huoneessa olevien esineiden välillä.

[Lue lisää RadiLightista](#)

Yksi näyttö, monta porttia

Tämän helpompaa ei olekaan: Voit kytkeä useimmat laitteet (kuten PC:n, kannettavan tai kameran) suoraan näyttöön, koska siinä on useita eri portteja. Se helpottaa päivittäistä työtäsi.

Tarkkoja diagnooseja varten: EIZO MED-XN72 - grafiikkakortti

EIZO MED-XN72 -grafiikkakortti tukee RadiForce MX315W:n ominaisuuksia, toimintoja ja asetuksia ihanteellisella tavalla. Se mahdollistaa tarkan diagnostiikan ja useiden näyttöjen ohjauksen samanaikaisesti. EIZO tarjoaa teknistä tukea ja takuuhuoltoa kaikille grafiikkakorteille. Tämän vuoksi on suositeltavaa käyttää EIZO-grafiikkakortteja.

[Näytä MED-XN72:n tekniset tiedot](#)



Ominaisuudet

Viiden vuoden takuu

EIZO myöntää viiden vuoden takuun. Tämä on mahdollista pitkälle kehitetyn tuotantoprosessin ansiosta. Se perustuu yksinkertaiseen menestysreseptiin eli edistyneeseen ja innovatiiviseen näyttötekniikkaan, jossa käytetään huippulaatuisia materiaaleja.



Tekniset tiedot

| Yleistä | | Mitat ja painot | |
|--|--|---|--|
| Tuotenumero | MX315W | Paino [kg] | 11,7 |
| Kotelovärit | Kaksivärinen, musta ja valkoinen | Paino ilman telinettä [kg] | 7,5 |
| Käyttökohteet | Lääketiede | Kääntö (oikealle/vasemmalle) | 35 ° |
| Tuotelinja | RadiForce | Kallistus eteen/taakse | 5 °/30 ° |
| | | Korkeuden säätöväli [mm] | 100 |
| | | Reikien väli | VESA-standardi 100 x 100 mm |
| Näyttö | | Ohjelmisto ja lisävarusteet | |
| Näytön koko [tuumina] | 31,1 | Mukana toimitettava ohjelmisto ja muut lisävarusteet ovat saatavilla ladattaviksi | RadiCS LE |
| Näytön koko [cm] | 79 | Lisävarusteet | Virtajohto, ohjauskaapeli DVI-D – DVI-D, 2 x ohjauskaapeli DisplayPort - DisplayPort, lyhyt DisplayPort-signaalkaapeli – DisplayPort, USB 2.0 -kaapeli, EIZO LCD Utility Disk -levy (sisältää PDF-oppaan) |
| Muoto | 17:9 | Lisävarusteet | RadiCS (RadiCS-ohjelmisto mahdollistaa laajat tarkistukset ja automaattisen säädön yhdenmukaista kuvien toistoa varten kaikissa RadiForce-näyttöissä), RadiNET Pro (EIZO-ohjelmisto suurten laitteiden verkkopohjaiseen laadunvalvontaan, sisältää etätoimintoja näyttöjä varten), RadiLight (mukavuusvalo lukuhuoneisiin, helposti kiinnitettävä valo lääketieteellisiin RadiForce-nestekidenäyttöihin) |
| Katseltava kuvakoko (leveys x korkeus) | 697,9 x 368 | Suosittelava grafiikkakortti | MED-XN72 |
| Resoluutio (MP) | 8 megapikseliä (väri) | | |
| Ihanteellinen ja suositeltava resoluutio | 4 096 x 2 160 (4K) | | |
| Pikselikorkeus [mm] | 0,1704 x 0,1704 | | |
| Paneelitekniikka | IPS | | |
| Suurin katselukulma vaakasuunnassa | 178 ° | | |
| Suurin katselukulma pystysuunnassa | 178 ° | | |
| Värien tai harmaasävyjen määrä | 1,07 miljardia väriä (näyttöportti, 10-bittinen), 16,7 miljoonaa väriä (näyttöportti, 8-bittinen), 16,7 miljoonaa väriä (DVI, 8-bittinen) | | |
| Väripaletti/hakutaulukko | 543 miljardia värisävyä / 13-bittinen | | |
| Suurin kirkkaus (tyypillinen) [cd/m ²] | 450 | | |
| Suurin pimeän huoneen kontrasti (tyypillinen) | 1300:1 | | |
| Tyypillinen vasteaika [mustan/valkoisen/mustan vaihtelu] | 20 ms | | |
| Taustavalo | LED | | |
| Ominaisuudet ja ohjaus | | | |
| Esiasetetut värin/harmaasävyjen tilat | DICOM, CAL1, CAL2, teksti, sRGB, mukautettu | | |
| DICOM-sävykäyrä | ✓ | | |
| RadiCS-sovellusluokat | II, III, IV, V, VI, VIII | | |
| Kirkkauden laitteistokalibrointi ja valon tiheyden ominaisuuskäyrä | ✓ | | |
| DUE (Digital Uniformity Equalizer) | ✓ | | |
| Anturit | Ympäristön valon anturi, integroitu etuanturi, taustavalon anturi | | |
| Tulosignaalin tunnistus | ✓ | | |
| Picture-by-Picture/Picture-in-Picture | ✓ | | |
| OSD-kieli | de, en, fr, es, it, se, ja, zh | | |
| Integroitu tehoyksikkö | ✓ | | |
| Portit | | | |
| Signaalitulot | 2 x näyttöportti, DVI-D | | |
| Signaali-lähdöt / ketjutuksen yhteensopivuus | 1 x näyttöportti 1.2 | | |
| USB-tiedot | USB 2.0 | | |
| USB-palvelinportit | 2 x tyyppi B | | |
| Alemmat USB-portit | 2 x tyyppi A | | |
| Videosignaali | DisplayPort, DVI-kaksoislinkki (TMDS) | | |
| Sähkö tiedot | | | |
| Virrankulutus (tyypillinen) [watteina] | 67 | | |
| Enimmäisvirrankulutus [watteina] | 125 | | |
| Virransäästötila [watteina] | 1,6 | | |
| Virrankulutus sammutettuna [watteina] | 0 | | |
| Teholähde | AC 100–240 V, 50/60 Hz | | |
| Virranhallinta | ✓ | | |
| Sertifiointi ja standardit | | | |
| Sertifiointi | CE (lääkintälaitedirektiivi), EN 60601-1, ANSI/ AAMI ES60601-1, CSA C22.2 nro 601-1, IEC60601, VCCI-B, FCC-B, CAN ICES-3 (B), RCM, RoHS, Kiinan RoHS, WEEE, CCC, EAC | | |