



## MX242W

### Etusi

5  
YEARS WARRANTY

EIZO RadiForce MX242W sisältää laadukkaan IPS LCD -laitteen, jossa on suuri näyttö ja kuvasuhde 16:10. Esimääritetyn 24 tuuman DICOM-näytön laajakuvamuoto mahdollistaa kahden kuvan tai yhden kuvan ja siihen liittyvän diagnoosin samanaikaisen katselun. Tämän ansiosta käyttäjä pystyy katselemaan kaikkea suoraan samanaikaisesti. Rasittavia paperilappuja ei tarvita, mikä säästää aikaa. Optimaalinen DICOM-näyttökäyrä on määritetty valmiiksi tuotannon aikana. Se varmistaa vääristymättömät harmaasävyt radiologisissa kuvissa. Tällöin näyttö täyttää vaatimukset laadunvalvontaohjeiden mukaisesti.

- ✓ 2,3 megapikselin LCD-näyttö LED-taustavalolla ja automaattisella luminanssin ohjauksella varmistaa suuren ja tasaisen kirkkauden
- ✓ Harmaasävyjen toisto DICOM-ominaiskäyrällä
- ✓ 68 miljardin värisävyn paletti tarkkaan värintoistoon enintään 12-bittisenä
- ✓ Valkoisen tason ja sävyarvo-ominaisuuden kalibrointi
- ✓ Luminanssin jakautumisen automaattinen ohjaus (DUE, Digital Uniformity Equalizer)
- ✓ Hyväksynnän ja vakauden testauksen valmistelu standardin DIN 6868-157 mukaisesti sekä laaduntarkkailuohjeet

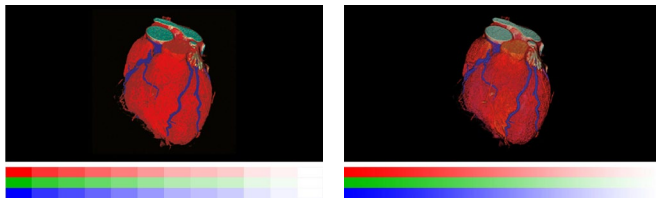
## Ominaisuudet

### Erinomainen kuvanlaatu ja terävät yksityiskohdat

Suuren 2,3megapikselin (väri) resoluution ansiosta näytössä on korkea kontrastisuhte 1000:1 ja tasainen jopa 350 cd/m<sup>2</sup>:n kirkkaus, joten kuvanlaatu on erinomainen. Tarkimpienkin yksityiskohtien väliset erot tulevat näkyviin katselukulmasta riippumatta. Tämä on suuri etu, jos näyttöä katselee useita lääkäreitä.

### Miljardi värisävyä 13-bittisen LUT:n ansiosta

Värintoistoa ohjataan 13-bittisen hakutaulukon (LUT) avulla, josta 10 bittiä on käytettävissä DisplayPort-liitännässä. Näin tuotetaan resoluutio, jossa on jopa miljardi eri värisävyä. Diagnostiikassa vaadittavat värintoisto-ominaisuudet ja terävät rakenteet voidaan siis yksilöidä täsmällisesti.



Ilman 13-bittistä LUT:tä

13-bittisen LUT:n kanssa

### RadiCS LE

Kirkkaus ja DICOM®-ominaiskäyrä voidaan tarkistaa [RadiCS LE -ohjelmiston](#) avulla ja kalibroida automaattisesti tehdasetusten mukaisesti. Laitteen integroitu anturi pitää tästä huolen. Muiden sävyarvokäyrien (kuten CIE:n) kalibrointi on myös mahdollista RadiCS LE:n avulla.

### Tasaisen varma kuvanlaatu

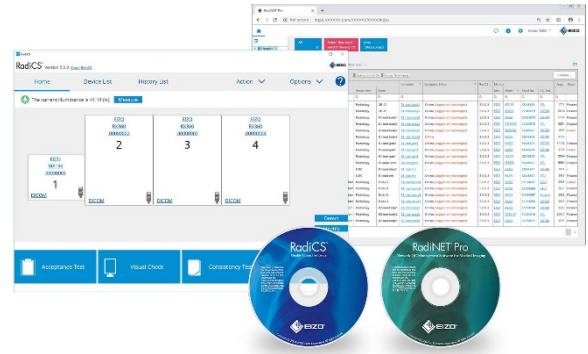
Valinnainen, kuvanlaadun varmistukseen tarkoitettu EIZO RadiCS -ohjelmisto mahdollistaa näyttöjen laajan kunnossapidon ja testauksen. Siihen sisältyy kalibrointi, hyväksyntä ja tasalaatuisuuden testaus sekä kaikkien alueiden arkistointi. Jos työskentelet useilla asemilla, suosituksena on RadiNET Pro. Sen avulla voidaan ohjata keskitetysti kaikkien näyttöjen kalibrointia, myös historiatietojen osalta. Tämä säästää huomattavasti aikaa ja varmistaa tasaisen hyvän kuvanlaadun koko toimintakentällä. RadiCS LE:n perusversio sisältyy jo RadiForce GX-, RX- ja MX/MS-malleihin.

[Lue lisää RadiCS-sovellusluokista](#)

[Lue lisää RadiCS LE -ohjelmistosta \(sisältyy toimitukseen\)](#)

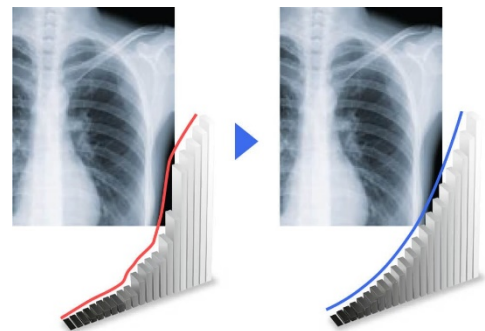
[Lue lisää RadiCS-ohjelmistosta \(saatavilla lisävarusteena\)](#)

[Lue lisää RadiNet Pro -ohjelmistosta \(saatavilla lisävarusteena\)](#)



### DICOM®-ominaisuuksien näyttö painiketta painamalla

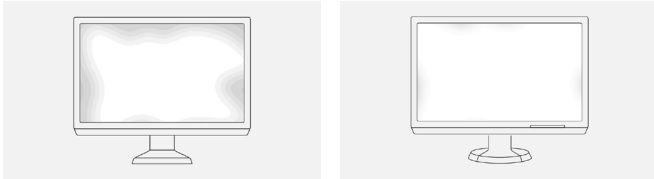
EIZO mittaa ja säätää kunkin harmaasävyjen huolellisesti niin, että näytöt vastaavat DICOM®-standardia tehtaalta toimitettaessa. Tuloksena on erittäin yhdenmukainen harmaasävyjen asteikko, joka mahdollistaa radiologiassa optimoidut kliiniset lausunnot.



## Ominaisuudet

### Yhtenäinen kirkkaus ja erittäin puhtaat värit

Näyttö loistaa puhtaiden väriensä ja yhtenäisen valoisuutensa ansiosta. Tämän takana on DUE (Digital Uniformity Equalizer) -toiminto, joka korjaa vaihtelut automaattisesti pikseli kerrallaan. Radiologisten kuvien ja muiden lääketieteellisten kuvien harmaa- ja värisävyt toistetaan oikein koko näytössä. Tämä on diagnostiikassa elintärkeää.

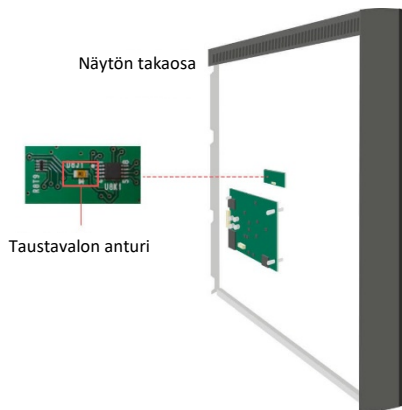


Ilman DUE:tä

DUE:n kanssa

### Tasainen kirkkaus käytön aikana

Taustavalon anturi mittaa näytön luminanssia jatkuvasti. Etu: Määritetyt ja kalibroidut arvot toistetaan tarkalleen vain sekunteja näytön käynnistyksen jälkeen, ja ne pysyvät samoina koko käytön ajan. Anturi on integroitu näyttöön näkymättömästi.



### Parempi katselukokemus laajakuvamuodon ansiosta

Kuvasuhteen 16:10 tai 16:9 ansiosta vaakasuunnassa näkyy huomattavasti enemmän kuin tavallisissa näytöissä, esimerkiksi laadittaessa kliinisiä arvioita kahdesta vierekkäisestä kuvasta.

### Liitännät kahdelle tietokoneelle

DisplayPort- ja DVI-D-tulot mahdollistavat kahden kuvasignaalin liittämisen. Tämän vuoksi voit liittää kaksi tietokonetta samanaikaisesti.

Voit siirtyä niiden välillä automaattisesti tai halutessasi myös manuaalisesti.



### Pitkät käyttöajat automaattisen sammutuksen ansiosta

Näytössä on automaattinen taustavalon sammutustoiminto (taustavalon säästäjä). Tämä pidentää käyttöaikaa. Samoin kuin näytönsäästäjä, LEDit sammuvat, kun näyttöä ei käytetä.

Taustavalon säästäjä kuuluu RadiCS-ohjelmistoon.

### Yksi näyttö, monta porttia

Tämän helpompaa ei olekaan: Voit kytkeä useimmat laitteet (kuten PC:n, kannettavan tai kameran) suoraan näyttöön, koska siinä on useita eri portteja. Se helpottaa päivittäistä työtäsi.

### Viiden vuoden takuu

EIZO myöntää viiden vuoden takuun. Tämä on mahdollista pitkälle kehitetyn tuotantoprosessin ansiosta. Se perustuu yksinkertaiseen menestysreseptiin eli edistyneeseen ja innovatiiviseen näyttötekniikkaan, jossa käytetään huippulaatuisia materiaaleja.



## Ominaisuudet

---

### **FlexStand: ergonominen alusta**

Alustan ansiosta näyttöä voidaan kallistaa ja kääntää sekä käyttää vaaka- tai pystyasennossa. Saumaton korkeuden säätö alkaa työpöydän alareunasta. Tämä takaa ihanteellisen ergonomian riippumatta siitä, käytätkö näyttöä seisten vai istuen. Suuresta liikkuvuudestaan huolimatta FlexStand-alusta pysyy aina täysin vakaana.

## Tekniset tiedot

### Yleistä

Tuotenumero	MX242W
Koteloväri	Musta
Käyttökohteet	Lääketiede
Tuotelinja	RadiForce

### Näyttö

Näytön koko [tuumina]	24,1
Näytön koko [cm]	61
Muoto	16:10
Katseltava kuvakoko (leveys x korkeus)	518,4 x 324
Resoluutio (MP)	2,3 megapikseliä (väri)
Ihanteellinen ja suositeltava resoluutio	1 920 x 1 200
Pikselikorkeus [mm]	0,27 x 0,27
Tuettu resoluutio	1920 x 1200, 1920 x 1080 (Full HD), 1600 x 1200, 1680 x 1050, 1280 x 1024, 1024 x 768, 800 x 600, 720x400, 640 x 480
Paneelitekniikka	IPS
Suurin katselukulma vaakasuunnassa	178 °
Suurin katselukulma pystysuunnassa	178 °
Värien tai harmaasävyjen määrä	1,07 miljardia väriä (näyttöportti, 10-bittinen), 16,7 miljoonaa väriä (näyttöportti, 8-bittinen), 16,7 miljoonaa väriä (DVI, 8-bittinen)
Väripaletti/hakutaulukko	543 miljardia värisävyä / 13-bittinen
Suurin kirkkaus (tyypillinen) [cd/m <sup>2</sup> ]	350
Suurin pimeän huoneen kontrasti (tyypillinen)	1000:1
Taustavalo	LED

### Ominaisuudet ja ohjaus

Esiasetetut värin/harmaasävyjen tilat	Käyttäjä1, käyttäjä2, sRGB, paperi, DICOM
DICOM-sävykäyrä	✓
RadiCS-sovellusluokat	IV, V, VI, VIII
Kirkkauden laitteistokalibrointi ja valon tiheyden ominaisuuskäyrä	✓
DUE (Digital Uniformity Equalizer)	✓
OSD-kieli	de, en, fr, es, it, se, ja, zh
Säätöasetukset	Kirkkaus, gamma, värin kylläisyys ja lämpötila, resoluutio, DICOM® sävyarvon ominaisuus, OSD-kieli (de, uk, fr, es, it, se), interpolointi, ajastettu sammutus
Integroitu tehoyksikkö	✓

### Portit

Signaalitulos	1x DisplayPort, 1x DVI-I
USB-tiedot	USB 2.0
USB-palvelinportit	1 x tyyppi B
Alemmat USB-portit	2 x tyyppi A
Videosignaali	DisplayPort, DVI (TMDS), analoginen RGB

### Sähkötiedot

Virrankulutus (tyypillinen) [watteina]	31
Enimmäisvirrankulutus [watteina]	68
Virransäästötila [watteina]	0,5
Virrankulutus sammutettuna [watteina]	0
Teholähde	AC 100–120 V / 200–240 V, 50/60 Hz
Virranhallinta	✓

### Mitat ja painot

Mitat [mm]	575 x 423-553 x 245
Paino [kg]	8,7
Paino ilman telinettä [kg]	6
Kääntö (oikealle/vasemmalle)	172 °
Kallistus eteen/taakse	0 ° / 30 °
Kääntö	✓ Kyllä
Korkeuden säätövälillä [mm]	130
Relkien väli	VESA-standardi 100 x 100 mm

### Sertifiointi ja standardit

Sertifiointi	CE (lääkintälaitedirektiivi), EN 60601-1, UL60601-1, CSA C22.2 nro 601-1, IEC60601-1, VCCI-B, FCC-B, CAN ICES-3 (B), C-Tick, RoHS, WEEE, CCC, GOST-R
--------------	--

### Ohjelmisto ja lisävarusteet

Mukana toimitettava ohjelmisto ja muut lisävarusteet ovat saatavilla ladattaviksi	RadiCS LE, ScreenManager PRO Medical
Lisätarvikkeet	Virtajohto, signaalkaapeli DisplayPort – DisplayPort, signaalkaapeli DVI-D – DVI-D, USB 2.0 -kaapeli, EIZO LCD Utility Disk (sis. PDF-opppaan)
Lisävarusteet	RadiCS (RadiCS-ohjelmisto mahdollistaa laajat tarkistukset ja automaattisen säädön yhdenmukaista kuvien toistoa varten kaikissa RadiForce-näyttöissä), RadiNET Pro (EIZO-ohjelmisto suurten laitojen verkkopohjaiseen laadunvalvontaan, sisältää etätoimintoja näyttöjä varten)
Suosittelava grafiikkakortti	MED-XN51LP

### Takuu

Takuu ja huolto	5 vuoden takuu
-----------------	----------------